

Martina Fuchs | Agnes Ofner

KLARISSA

PRINȚESA-CĂRIUȚĂ

Despre viața și întâmplările
unei bacterii



LITERA

București
2020

Permite-mi să mă prezint: eu sunt Klarissa.

Respectiv, eu sunt

KLARISSA KAMILLA KLEMENTINE, PRINȚESA-CĂRIUȚĂ

Mă bucur să te cunosc!

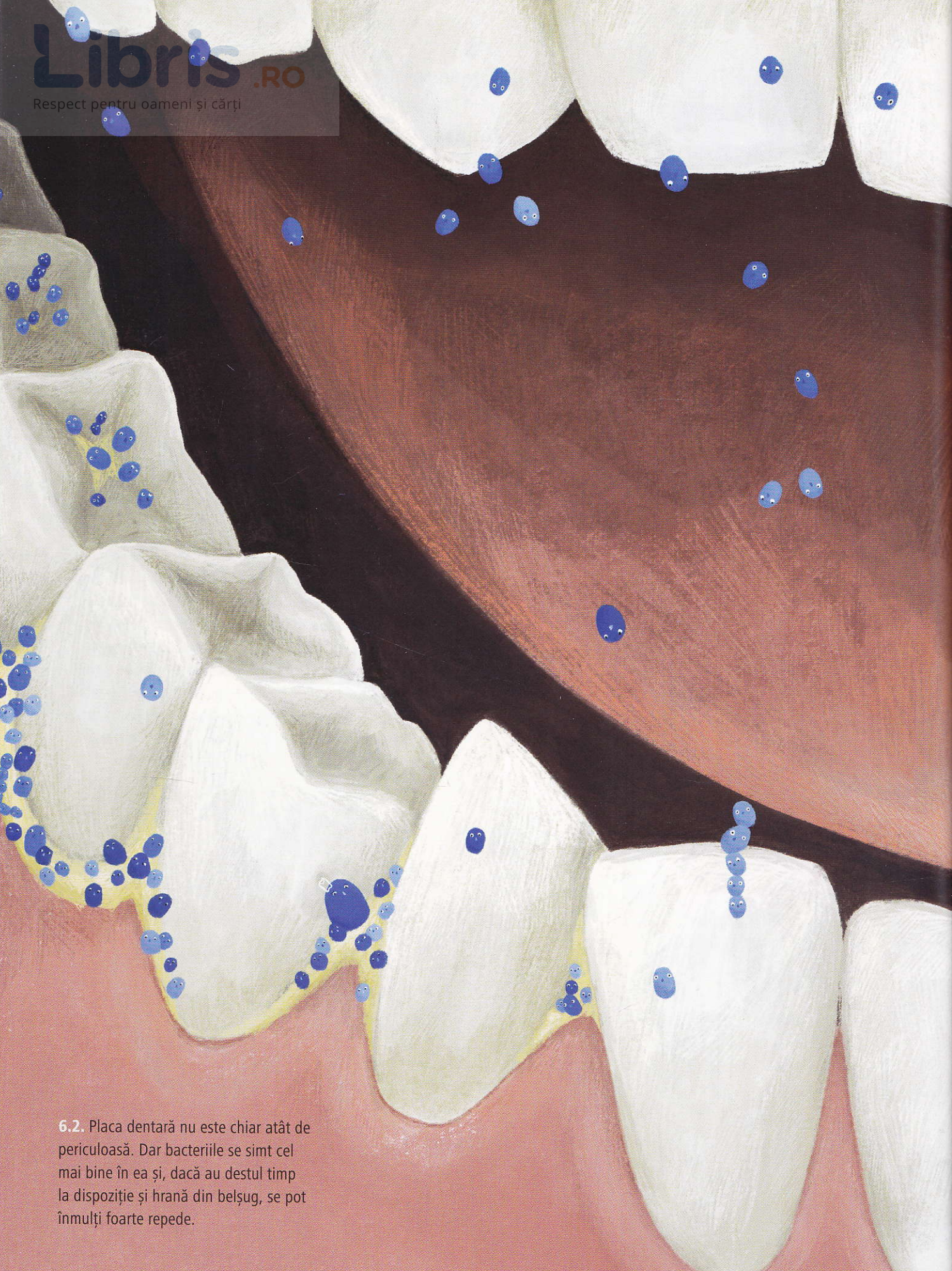
De fapt, ne cunoaștem bine, pentru că eu locuiesc cu tine, mai precis, în gura ta, și sunt un *Streptococcus mutans*, adică o bacterie sferică.

1.1. Termenul „carie” vine din latină și înseamnă „putregai” sau „leziune”. Așadar, cariile sunt leziuni ale dinților, cauzate de bacteria *Streptococcus mutans*.





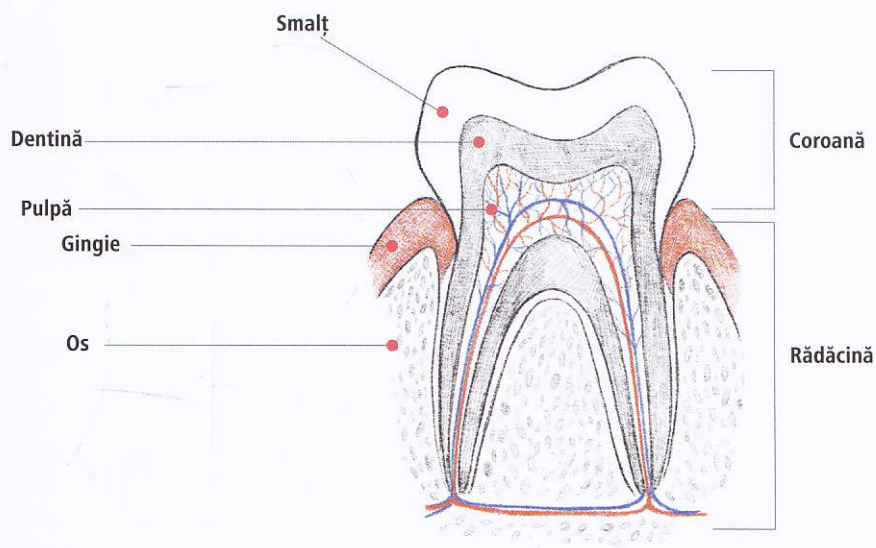
1.2. Bacteriile de tip *Streptococcus mutans* aparțin familiei streptococilor. Cuvântul grecesc *streptós* înseamnă „răsucit, spiralat”, streptococii fiind adesea prinși unii de alții precum zalele unui lănțșor. *Kókkos* înseamnă „grăunte” sau „bobiță” și indică forma sferică a acestei bacterii.



6.2. Placa dentară nu este chiar atât de periculoasă. Dar bacteriile se simt cel mai bine în ea și, dacă au destul timp la dispoziție și hrană din belșug, se pot înmulți foarte repede.

Respectiv **6.1.** Placa bacteriană a dinților este compusă din resturi de alimente, bacterii și fragmente de salivă. Se poate observa ca un strat aspru pe suprafața dinților.

Smalțul dinților este foarte neted. Însă pentru noi, bacteriile, nu reprezintă nicidecum o problemă! Noi formăm pur și simplu un strat lipicios, cu care îmbrăcăm dinții. Dar nu te teme, stăm bine fixate de ei și n-o luăm la vale spre stomac când înghiți. Rămânem acolo unde ne place cel mai mult – în gura ta.



6.3. Fiecare element al dintelui aflat deasupra gingiei formează coroana dintelui. Partea de dedesubt este rădăcina. Aceasta este fixată în osul maxilarului. Dentina (masa principală a dintelui) este de asemenea foarte dură și apăsătoare, alături de smalț, pulpa dentară. Aici se află nervi și vase sanguine.

